

Présentation pHARe conseil d'école

QU'EST-CE QUE LE PROGRAMME PHARE ?

Un plan de prévention du harcèlement

1. **Mesurer** le climat scolaire.
2. **Éduquer** pour prévenir les phénomènes de harcèlement.
3. **Former** une communauté protectrice de professionnels et de personnels pour les élèves.
4. **Intervenir** efficacement sur les situations de harcèlement.
5. **Associer** les parents et les partenaires et communiquer sur le programme.



PREVENIR

- 1) **Sensibiliser les élèves** pour prévenir les conduites de harcèlement et constituer une communauté protectrice.
- 2) **Informé et sensibiliser les membres de la communauté éducative (enseignants, périscolaire, parents)**.

INTERVENIR

Intervenir en cas de **suspicion de harcèlement scolaire ou d'intimidation** Mettre en œuvre le **protocole d'intervention** de l'école basé sur celui de la circonscription (Méthode de la Préoccupation Partagée)

Mon enfant est-il victime de harcèlement scolaire ?

Si un enfant subit de façon répétée des violences verbales et/ou morales (surnoms méchants, insultes, moqueries, brimades, rejets du groupe...), des violences physiques (bousculades, coups), des vols, il peut être victime de harcèlement scolaire.

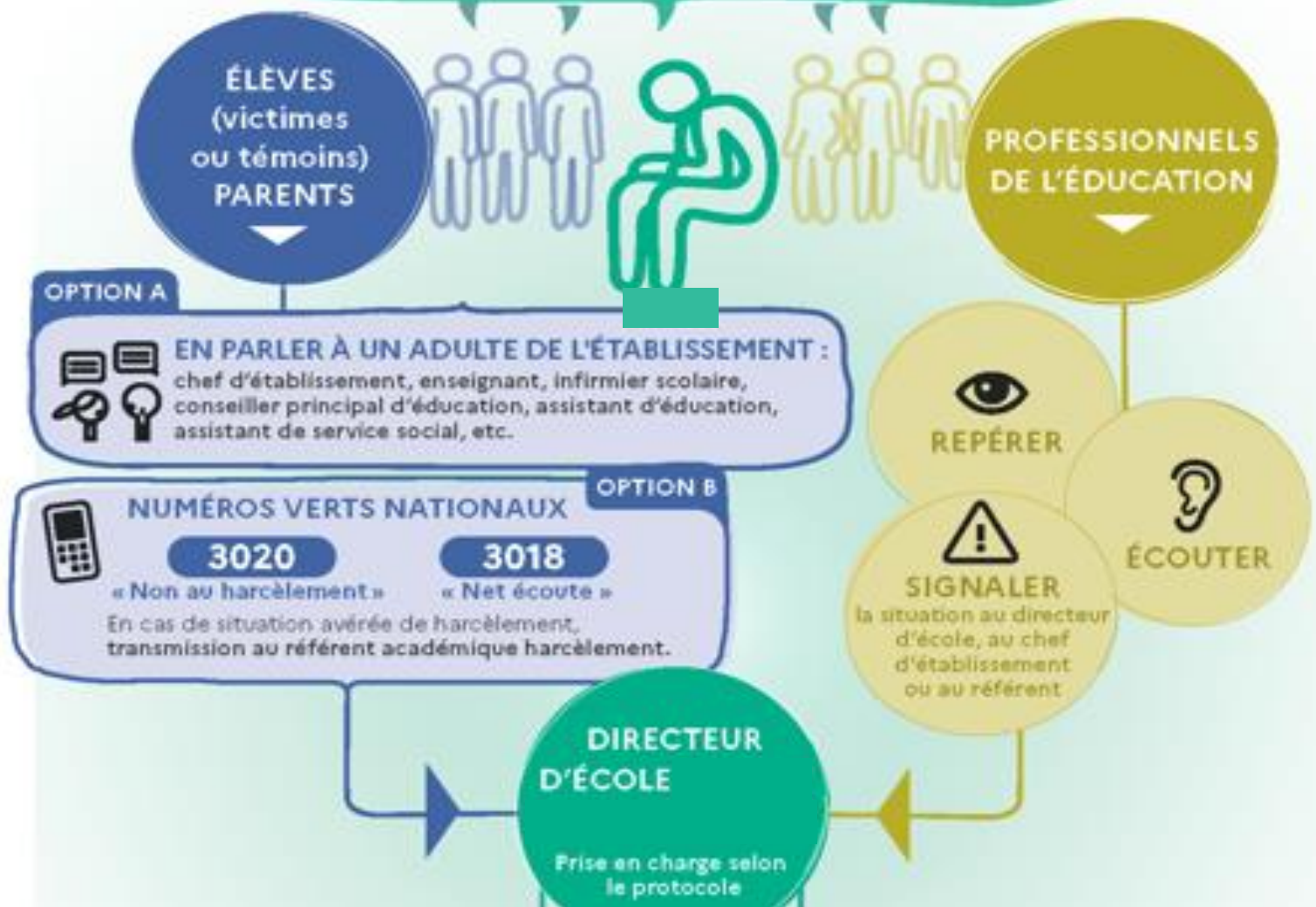
Les conséquences peuvent être graves (baisse des résultats scolaires, perte de l'estime de soi, décrochage scolaire, profond mal être).

Les signes qui doivent alerter

Dans le domaine scolaire : Retards systématiques, détérioration, perte ou vol de son matériel, absences, baisses des résultats scolaires, possession d'armes pour se protéger, repli sur soi, isolement du groupe.

Dans son comportement : troubles du sommeil, plaintes, agitation, colères, anxiété, maux de ventre, énurésie, pleurs...

Que faire face à une situation de harcèlement à l'école ?



Pour faire cesser une situation de violences physiques ou verbales, les enseignants disposent de divers outils et stratégies.

Selon la «gravité » de la situation, l'équipe enseignante fait des choix pour mettre en œuvre l'un ou l'autre... dont la Méthode de la Préoccupation Partagée (MPP).