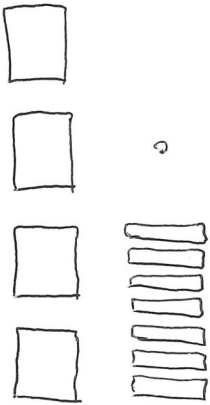


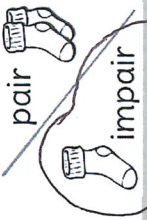
valeur des chiffres

$$4 \dots c + 7 \dots d + 1 \dots u$$

schématisation MCDU



pair / impair



moitié



double



lettres

quatre...cent...soixante...et...unze

décomposition additive

$$\dots 400 \dots + \dots 70 \dots + \dots 1 \dots$$

nombre du jour

4.7.1

décomposition multiplicative

$$(4 \times 100 \dots) + (7 \times 10 \dots) + (1 \times 1)$$

encadrements

$$\dots 400 \dots <$$

$$470 \dots <$$

$$470 <$$

$$\dots 471 \dots$$

$$< \dots 472 \dots$$

$$< \dots 480 \dots$$

$$< \dots 500 \dots$$

règle graduée

4.00 4.10 4.20 4.30 4.40 4.50 4.60 4.70 4.80 4.90 5.00



471

J'écris des mots avec le son (gn)

1 Retrouve-les mots dans la grille.

Ils sont placés horizontalement ⇨ ou verticalement ↓.

Colorie chaque mot d'une couleur différente.

Tu peux rayer les mots de la liste au fur et à mesure.

NIECE

ARAIGNEE

LIGNE

BAIGNOIRE

PEIGNE

DERNIER

PRUNIER

CAMPAGNE

GAGNER

POIGNEE

CHAMPIGNON

| | | | | | | | | | |
|---|---|---|---|---|---|---|---|---|---|
| C | Z | A | R | A | I | G | N | E | E |
| H | P | R | U | N | I | E | R | D | F |
| A | O | L | P | E | I | G | N | E | J |
| M | T | I | O | Q | T | A | P | R | Z |
| P | E | G | N | E | Y | U | X | N | Y |
| I | E | N | N | I | E | C | E | I | V |
| G | A | E | V | G | A | G | N | E | R |
| N | P | O | I | G | N | E | E | R | M |
| O | B | A | I | G | N | O | I | R | E |
| N | Q | C | A | M | P | A | G | N | E |

2 Puis recopie-les sur ton cahier, en lettres minuscules.

N'oublie pas les accents ! Tu peux t'aider de ta fiche de son.

Objectif : Je sais lire les heures justes et les demi-heures.

1. Écris les heures indiquées sur ces horloges.



Il est ...3... h ...00... min.



Il est ...8... h ...30... min.



Il est ...6... h ...00... min.



Il est ...12... h ...30... min.



Il est ...10h30...
ou 10h et demie



Il est ...1h00...



Il est ...4... h ...00min

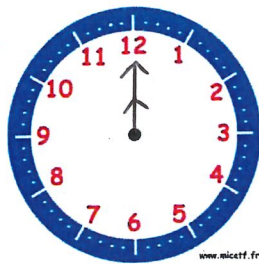


Il est ...9 h 30 min ou
9 h et demie

2. Place les aiguilles selon les heures indiquées.



Il est 2 h 00 min.



Il est 12 h 00 min.



Il est 5 h 30 min.



Il est 7 h 00 min.



Il est 10 h 30 min.



Il est 6 h et demie.



Il est 11 h 00 min.



Il est 1 h et demie.



Chapitre 1 : Le mocassin troué

1 Coche la bonne réponse et relie la définition à son dessin.

• Qu'est-ce qu'un tipi ?

- C'est une tente où habitent les indiens.
- C'est un animal qui vit en Amérique du Nord.
- C'est un plat Indien.



• Qu'est-ce qu'un carquois ?

- C'est une cabane construite par les indiens.
- C'est un animal qui vit en Amérique du Nord.
- C'est un étui utilisé pour ranger les flèches.



• Qu'est-ce qu'un mocassin ?

- C'est le petit du sanglier.
- C'est une chaussure en peau.
- C'est un plat Indien.



• Comment s'appelle le père du petit Indien ?

- Il s'appelle Grande-plume-d'aigle-royal-qui-vole-dans-le-ciel-d'azur.
- Il s'appelle Grande-plume-d'aigle-fier-qui-vole-dans-le-ciel-bleu.
- Il s'appelle Petite-plume-d'aigle-qui-ne-vole-pas-du-tout.

2 Réponds aux questions par une phrase.

• Pourquoi Nawo se moque-t-il de Nitou ?

Il se moque de Nitou car ses mocassins sont troués.

• Pourquoi le petit Indien veut-il aller chasser ?

Il veut aller chasser pour avoir la meilleure des peaux pour ses mocassins.

• Que veut-il prouver à son père ?

Il veut prouver qu'il est grand, qu'il est le meilleur chasseur de la tribu.

3 Entoure les noms. Recopie-les avec leur déterminant.

Les poings sur les hanches. Nitou regarde son père dans les yeux. Les vieux indiens observent la scène.

les poings
les hanches

son père
les yeux

les indiens
la scène