



Reconnaître et nommer le cube et le pavé droit (2)

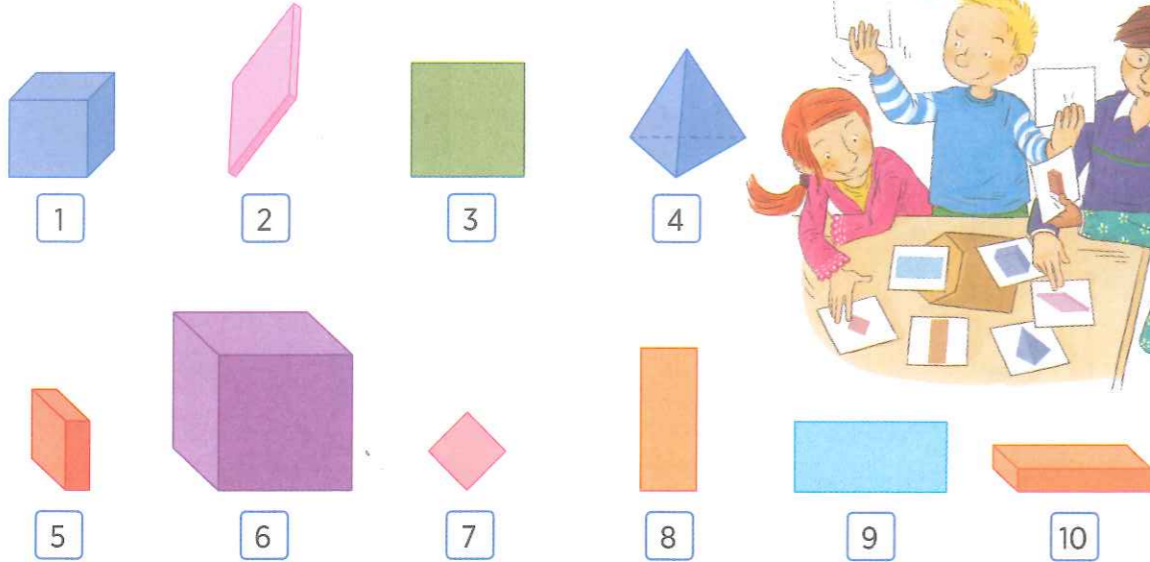
ACTIVITÉ DE DÉCOUVERTE

L'activité collective préalable au travail sur fichier, Trier des polygones et des solides contenus dans une enveloppe, est décrite dans le Guide pédagogique.

Découvrons ensemble

Réinvestissement de l'activité de découverte

1 Voici les figures que le groupe de Lisa doit trier.



• Complète avec le numéro des figures.

Carré :

Rectangle :

Cube :

Pavé droit :

Pistes de différenciation dans le Guide pédagogique

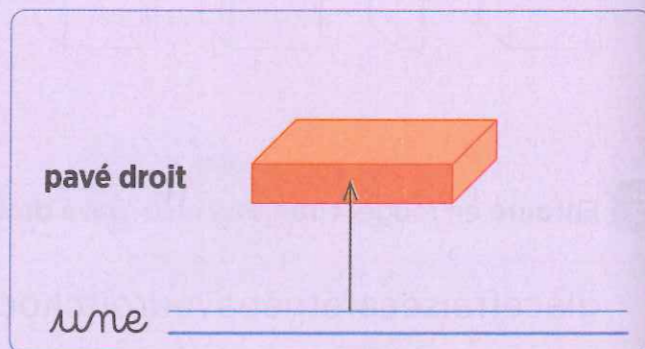
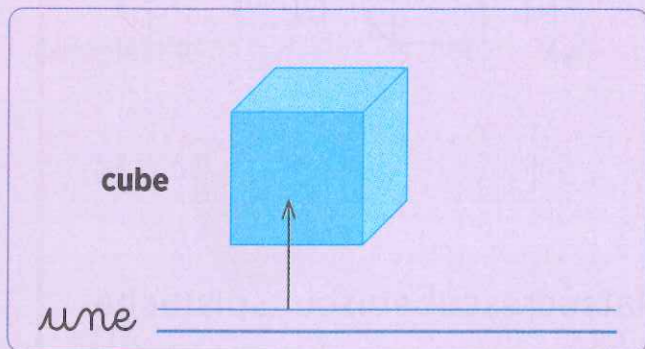
Retenons ensemble

Comment décrire le cube et le pavé droit ?

Le **cube** possède des faces qui sont des **carrés**.

Le **pavé droit** possède des faces qui sont des **rectangles**.

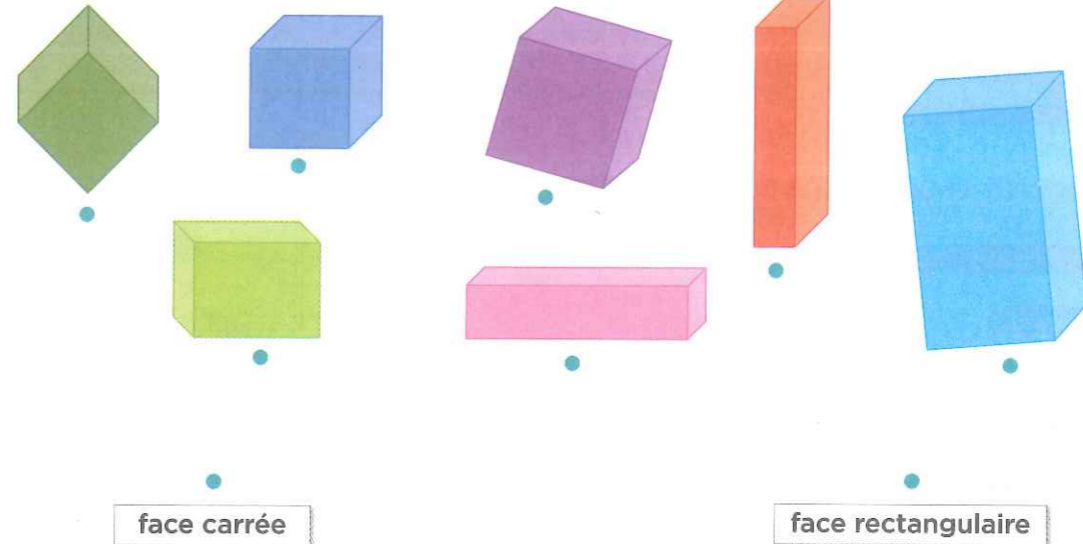
• Complète le dessin avec les mots à retenir.



Les mots à retenir
face rectangulaire
face carrée

Je sais faire

2 Relie chaque solide à la forme de ses faces.



Je m'entraîne

3 Coche la bonne réponse.

Le pavé droit et le cube sont des solides.

vrai faux

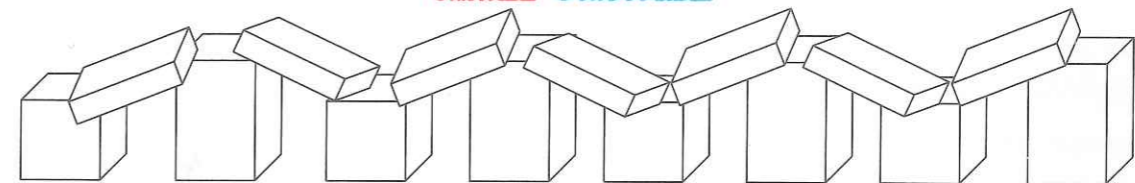
Dans un pavé droit, toutes les faces sont des carrés.

vrai faux

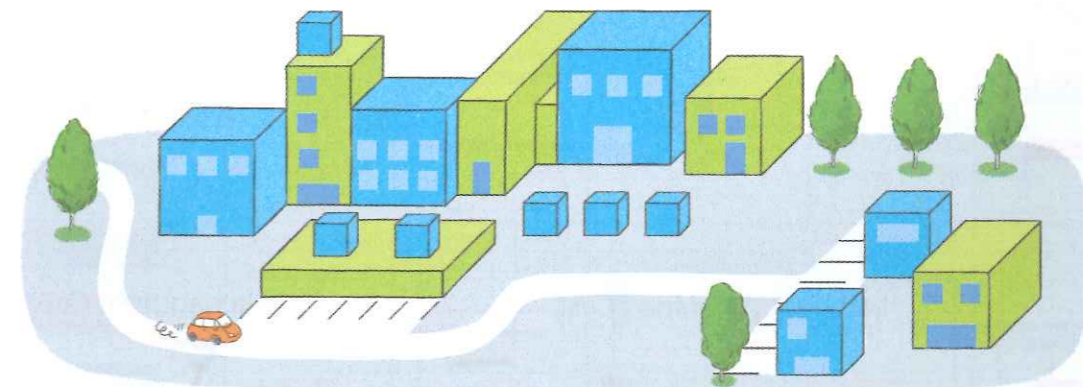
Dans un cube, aucune face n'est rectangulaire.

vrai faux

4 Colorie selon le code couleur : **cube** **pavé droit**



5 Compte le nombre de cubes et de pavés droits et complète la phrase.



Il y a cubes et pavés droits.