

Programme : A faire sur feuille de classeur

Mathématique : L7. Soustraire des nombres décimaux*Poser la soustraction*☺ **Exercice 10** : Evalue le résultat puis calcule.

	3	3	2,7
-	1	1	2,4
<hr/>			

	4	1	2,9
-		7	2,7
<hr/>			

	1	8	3,6	9
-		3	0,5	7
<hr/>				

	5	3	7,4	8
-	1	4	4,0	8
<hr/>				

✂ -----

☺ **Exercice 11**: Pose les soustractions puis calcule.

Évalue l'ordre de grandeur de tes résultats et pense à replacer ta virgule au résultat.

a. $453,9 - 48,8$

b. $769,6 - 45,4$

c. $851,5 - 456,2$

d. $709,92 - 126,61$

e. $150,48 - 15,25$

f. $497,84 - 124,32$

✂ -----

☺ **Exercice 12: Problème**

Je mets 5,5 kg de fruits et du sucre dans une marmite qui, vide pèse 1,2kg.

Je pèse la marmite et la balance affiche 8,8 kg.

Quelle quantité de sucre y a-t-il dans la marmite ?

Grammaire : L13 L'adjectif qualificatifUtiliser les adjectifs qualificatifs☺ **Exercice 8** :**Recopie** en complétant les groupes nominaux en gras avec les adjectifs de ton choix.**Attention** aux accords nom-adjectifa. J'ai visité **un musée**.b. Tu as cueilli **des fleurs**.c. Il a lu **des romans**.d. Nous habitons dans **une maison**.

✂ -----

😊 **Exercice 9 : Transforme** comme dans l'exemple.

Ex : Nous marchons sur un chemin **de forêt** → Nous marchons sur un chemin forestier.

- a. Il fait un froid **d'hiver**.
- b. J'ai visité un château du **Moyen Âge**.
- c. La pizza est un plat **d'Italie**.
- d. As-tu regardé le documentaire **d'histoire** sur la Renaissance ?



Art plastique

juin 2020 p 1 sur 4

Peindre comme les surréalistes



Biographie de Salvador Dalí (1904-1989)



Paysage près de Figueras (1910) - huile

Dalí est le fils d'un notaire. C'est un enfant déjà très ambitieux, intelligent, précoce, rebelle, un peu fou de ses œuvres et très énergique.

A 6 ans Dalí peint ses premiers tableaux.

C'est en 1916 à 12 ans, qu'il commence à faire des peintures **surréalistes** (qui dépassent la réalité), des morphologies molles (peinture des fameuses montres molles). Il est alors renvoyé de son école car il pensait que s'appeler Salvador Dalí lui permettait tout.

Formé à l'école des Beaux-Arts de Madrid, il fut attiré à la fois par l'académisme, l'impressionnisme, le futurisme et le **cubisme** , avant de lire Freud et de se passionner pour les rêves et l'inconscient. En 1924, c'est la naissance d'un mouvement artistique et littéraire, le **surréalisme** , qui ouvre la porte à l'imagination, à la liberté des rêves les plus fous.

En 1928, il rencontre **Picasso** et Breton et se joignit au groupe surréaliste. En 1929, il formule une première fois la méthode paranoïaque-critique qui sera à l'origine de la plupart de ses tableaux.

En 1929, il rencontre Gala, femme du poète Paul Éluard, qui devient son épouse, sa muse et son modèle.

surréalisme : mouvement à la fois littéraire : André Breton et Aragon et pictural Ernst, Dalí. Le surréalisme révolutionne non par la forme de l'expression mais par l'interprétation de **l'inconscient** , des rêves ou de l'imaginaire.

inconscient : qui n'a plus le sentiment de son existence et de la réalité qui l'entoure.

cubisme : le cubisme révolutionne à partir de 1909 l'expression picturale. L'apparence n'est plus restituée, les formes sont décomposées, resituées géométriquement avec un autre volume, des points de vue juxtaposés.



Le Marin
Auto portrait de Pablo Picasso
huile sur toile exécutée le 28 octobre 1943



Art plastique

juin 2020 p 2 sur 4

Peindre comme les surréalistes



En 1934, il commence à s'éloigner des surréalistes, son exposition a un succès triomphal à New York.



Salvador Dalí, Eléments énigmatiques dans un paysage, 1934

Deux années plus tard, il manque de s'étouffer dans le scaphandre dont il s'était vêtu et fait la couverture du célèbre magazine "Time". En 1939 il se sépare définitivement du groupe surréaliste et d'André Breton.

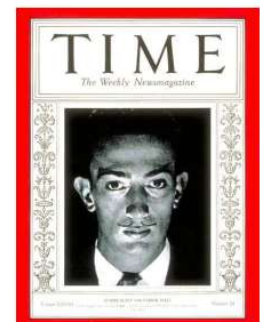
Après un séjour aux États-Unis, de 1940 à 1948, où son influence s'exerça sur la mode, la publicité, les décors de ballets, il revint en Espagne, traversa une crise religieuse (Christ de Saint-Jean-de-la-Croix, en 1951) et retrouva la tradition baroque et les paysages de son enfance, en harmonie avec son tempérament.

Il a dévoilé sa personnalité riche et complexe à travers ses écrits: La Vie secrète de Salvador Dalí, en 1942, Journal d'un génie, en 1954. Il a créé son propre musée en 1974 à Figueras. Un autre, à Cleveland, abrite la collection Reynold Morse. Il a été élu à l'académie des Beaux-Arts en 1979.

Les thèmes qu'il aborde le plus sont ses rêves, ses angoisses, ses désirs.

Dalí est enterré dans son théâtre-musée à Figueras, en Espagne.

énigmatique : qui renferme une énigme,



TIME MAGAZINE-
14 décembre 1936



1969

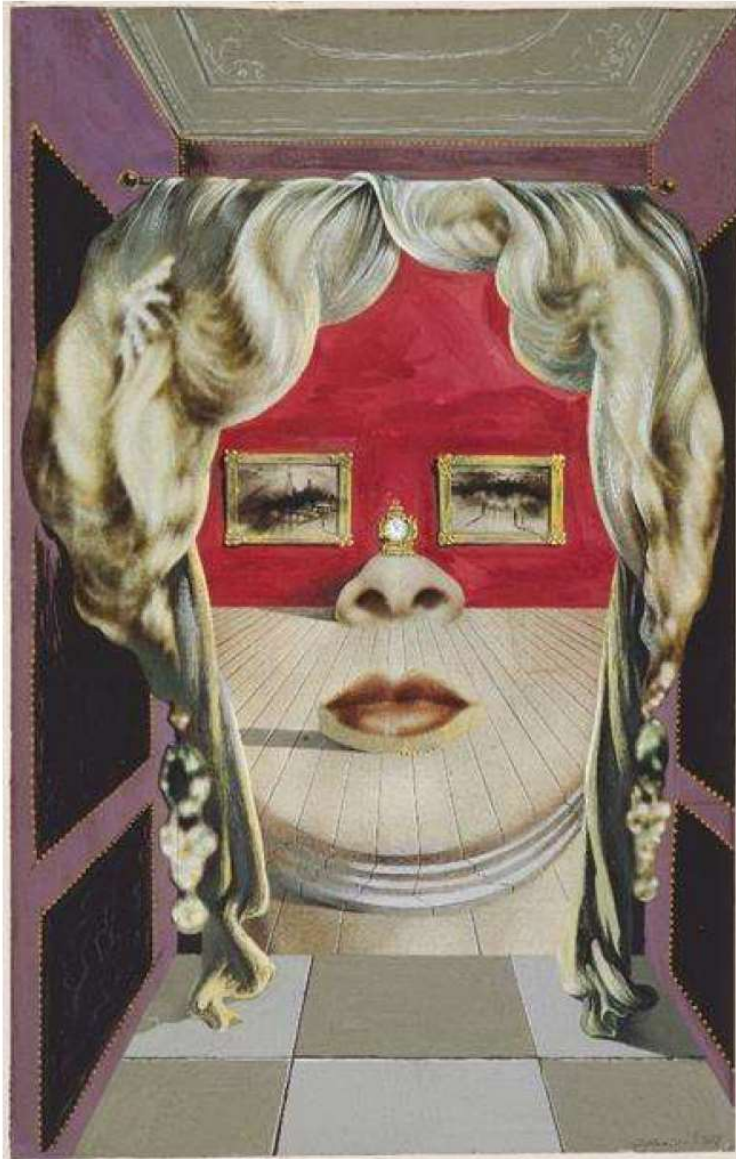
L'histoire raconte que Dalí la dessina en une heure sur une page de journal au coin d'une table à la terrasse d'un café. Le peintre a également l'idée d'apposer ce logo sur le dessus de la sucette et non sur le côté, pour le rendre plus visible.



Art plastique

juin 2020 p 3 sur 4

Peindre comme les surréalistes



Visage de Mae West comme un appartement surréaliste,
Salvador Dalí, 1934-35

collages, gouache, graphite sur page de magazine, 28,3 x 17,8 cm

Mae West fut l'une des actrices les plus connues d'**Hollywood** au milieu du XXe siècle, présente dans de nombreux films, cette star inspira Salvador Dalí dans l'une de ces compositions surréaliste les plus connues, comme une expression revendiquée de démarche surréaliste, dans le titre même. Lié au surréalisme depuis 1925, durant son séjour à Paris, Dalí **transcrit** ici la démarche même de ce courant artistique et intellectuel né comme d'autres (abstraction, Dada, cubisme) sur les décombres d'une Europe traumatisée par une guerre mondiale, qui rompirent avec tous les codes du siècle précédent.

Le surréalisme privilégie l'expression de l'inconscient dans une forme **esthétique** rompant avec la tradition classique non pas tant par le mode de figuration que par le contenu même déstabilisant des œuvres.

Le tableau respecte des axes de symétrie, la perspective avec le sol de l'appartement, le décor mais les rideaux figurent la chevelure de la star, le sofa la bouche, ainsi l'expression **onirique**, **transpose** le visage en un univers matériel.

Hollywood : est un quartier de la ville de Los Angeles, en Californie, aux États-Unis, situé au nord-ouest du centre-ville. Il est connu dans le monde entier pour ses studios de cinéma.

transcrit (transcrire) : copier très exactement

esthétique : science du beau dans la nature et dans l'art

onirique : qui fait penser à un rêve, semble sorti d'un rêve

transposer : adapter (*Adapter qqch. à qqch, réunir, appliquer après ajustement*)

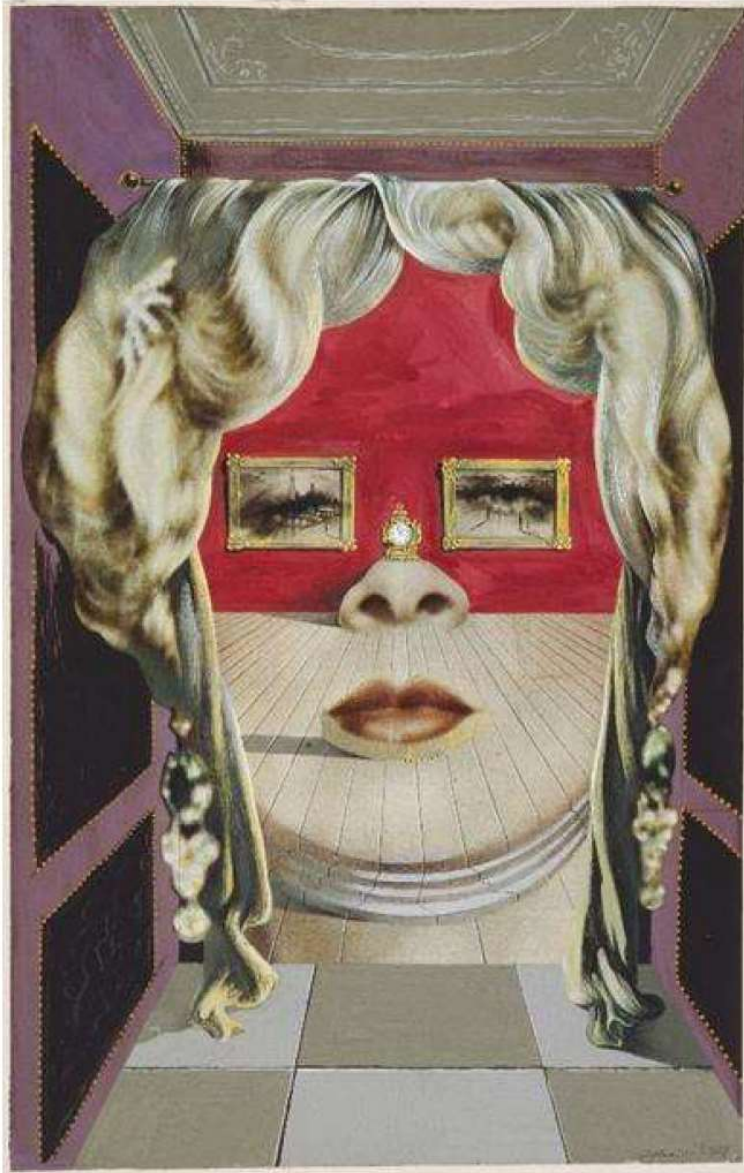


Art plastique

juin 2020 p 4 sur 4



Peindre comme les surréalistes



Numéro

Place en montrant au bon endroit sur le tableau avec une flèche les numéros correspondant à chaque phrase :

- ❶. Les rideaux de l'appartement forment les cheveux du portrait de l'actrice.
- ❷. Le canapé ressemble à sa bouche.
- ❸. Une horloge est posée au-dessus d'un meuble ressemblant à son nez.
- ❹. Des boucles d'oreille semblent tenir les rideaux ouverts.
- ❺. Le parquet de l'appartement forme une partie de son visage.
- ❻. Ses yeux sont dans les tableaux du mur du fond.

Voici 4 affirmations concernant la manière de peindre de Salvador Dalí, coche les cases des réponses justes en lisant les phrases et en regardant le tableau :

<input type="checkbox"/>	Il a peint avec beaucoup de détails qui semblent vrais (décor de l'appartement).
<input type="checkbox"/>	Il dessine et peint très bien, avec de belles couleurs.
<input type="checkbox"/>	Son portrait n'est pas ce que l'on peut voir en vrai : les meubles et le décor forment une sorte de portrait du visage d'une actrice de cinéma.
<input type="checkbox"/>	Il a peint ce qu'il imagine.