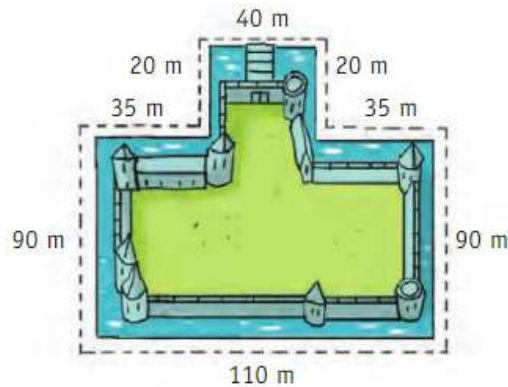


Mathématique : Mesure L 7 Calculer le périmètre d'un polygone

A faire sur cahier bleu

Cherchons

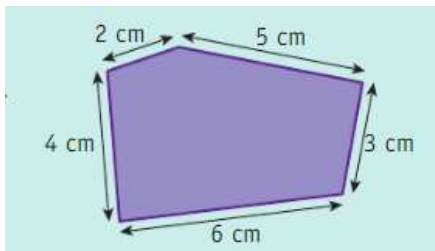
Le roi veut faire construire une barricade autour des douves de son château fort.
Quelle longueur de barricade sera nécessaire en tout ?



L 7 Calculer le périmètre d'un polygone

☞ **Le périmètre** est la **longueur du contour d'une figure géométrique.**

☞ On **calcule le périmètre** d'une longueur en **additionnant la longueur de ses côtés.**



$$5 + 3 + 6 + 4 + 2 = 20$$

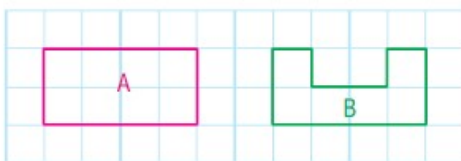
Le **périmètre** de cette figure est de **20 cm.**



Comprendre la notion de périmètre

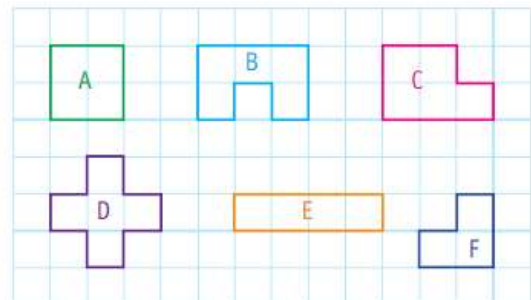
☺ Exercice 1 :

Quelle figure a le plus grand périmètre ?



☺ Exercice 2 :

Relie les figures qui ont le même périmètre.



Conjugaison : L16 L'imparfait des verbes avoir et être

☺ **Exercice 7 : Recopie** en mettant les verbes de ce texte à l'imparfait.

Le diplodocus est un reptile. Il a un long cou et sa tête est toute petite par rapport à son corps. Il est herbivore : sa principale nourriture sont les feuilles des arbres. C'est un animal inoffensif et il est plutôt craintif.

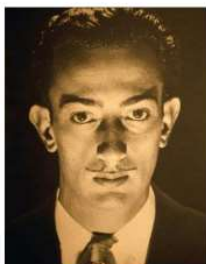
✂ -----

☺ **Exercice 8 : Transforme** les expressions selon l'exemple.

Trouve l'adjectif correspondant au nom. **Puis mets** les verbes être et avoir à l'imparfait, à la personne demandée.

Exemple : (j') avoir peur → être peureux → j'avais peur → j'étais peureux

- a. (tu) avoir envie
- b. (il) avoir faim
- c. (vous) avoir froid
- d. (elles) avoir de la chance



Art plastique

juin 2020 p 1 sur 4

Peindre comme les surréalistes



Biographie de Salvador Dalí (1904-1989)



Paysage près de Figueras (1910) - huile

Dalí est le fils d'un notaire. C'est un enfant déjà très ambitieux, intelligent, précoce, rebelle, un peu fou de ses œuvres et très énergétique.

A 6 ans Dalí peint ses premiers tableaux.

C'est en 1916 à 12 ans, qu'il commence à faire des peintures **surréalistes** (qui dépassent la réalité), des morphologies molles (peinture des fameuses montres molles). Il est alors renvoyé de son école car il pensait que s'appeler Salvador Dalí lui permettait tout.

Formé à l'école des Beaux-Arts de Madrid, il fut attiré à la fois par l'académisme, l'impressionnisme, le futurisme et le **cubisme** , avant de lire Freud et de se passionner pour les rêves et l'inconscient. En 1924, c'est la naissance d'un mouvement artistique et littéraire, le **surréalisme** , qui ouvre la porte à l'imagination, à la liberté des rêves les plus fous.

En 1928, il rencontre **Picasso** et Breton et se joignit au groupe surréaliste. En 1929, il formule une première fois la méthode paranoïaque-critique qui sera à l'origine de la plupart de ses tableaux.

En 1929, il rencontre Gala, femme du poète Paul Éluard, qui devient son épouse, sa muse et son modèle.

surréalisme : mouvement à la fois littéraire : André Breton et Aragon et pictural Ernst, Dalí. Le surréalisme révolutionne non par la forme de l'expression mais par l'interprétation de **l'inconscient** , des rêves ou de l'imaginaire.

inconscient : qui n'a plus le sentiment de son existence et de la réalité qui l'entoure.

cubisme : le cubisme révolutionne à partir de 1909 l'expression picturale. L'apparence n'est plus restituée, les formes sont décomposées, resituées géométriquement avec un autre volume, des points de vue juxtaposés.



Le Marin

Auto portrait de Pablo Picasso
huile sur toile exécutée le 28 octobre 1943



Art plastique

juin 2020 p 2 sur 4

Peindre comme les surréalistes



En 1934, il commence à s'éloigner des surréalistes, son exposition a un succès triomphal à New York.



Salvador Dalí, Eléments énigmatiques dans un paysage, 1934

Deux années plus tard, il manque de s'étouffer dans le scaphandre dont il s'était vêtu et fait la couverture du célèbre magazine "Time". En 1939 il se sépare définitivement du groupe surréaliste et d'André Breton.

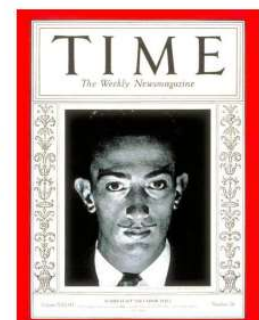
Après un séjour aux États-Unis, de 1940 à 1948, où son influence s'exerça sur la mode, la publicité, les décors de ballets, il revint en Espagne, traversa une crise religieuse (Christ de Saint-Jean-de-la-Croix, en 1951) et retrouva la tradition baroque et les paysages de son enfance, en harmonie avec son tempérament.

Il a dévoilé sa personnalité riche et complexe à travers ses écrits: La Vie secrète de Salvador Dalí, en 1942, Journal d'un génie, en 1954. Il a créé son propre musée en 1974 à Figueras. Un autre, à Cleveland, abrite la collection Reynold Morse. Il a été élu à l'académie des Beaux-Arts en 1979.

Les thèmes qu'il aborde le plus sont ses rêves, ses angoisses, ses désirs.

Dalí est enterré dans son théâtre-musée à Figueras, en Espagne.

énigmatique : qui renferme une énigme,

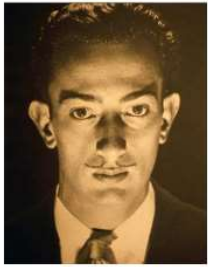


TIME MAGAZINE-
14 décembre 1936



1969

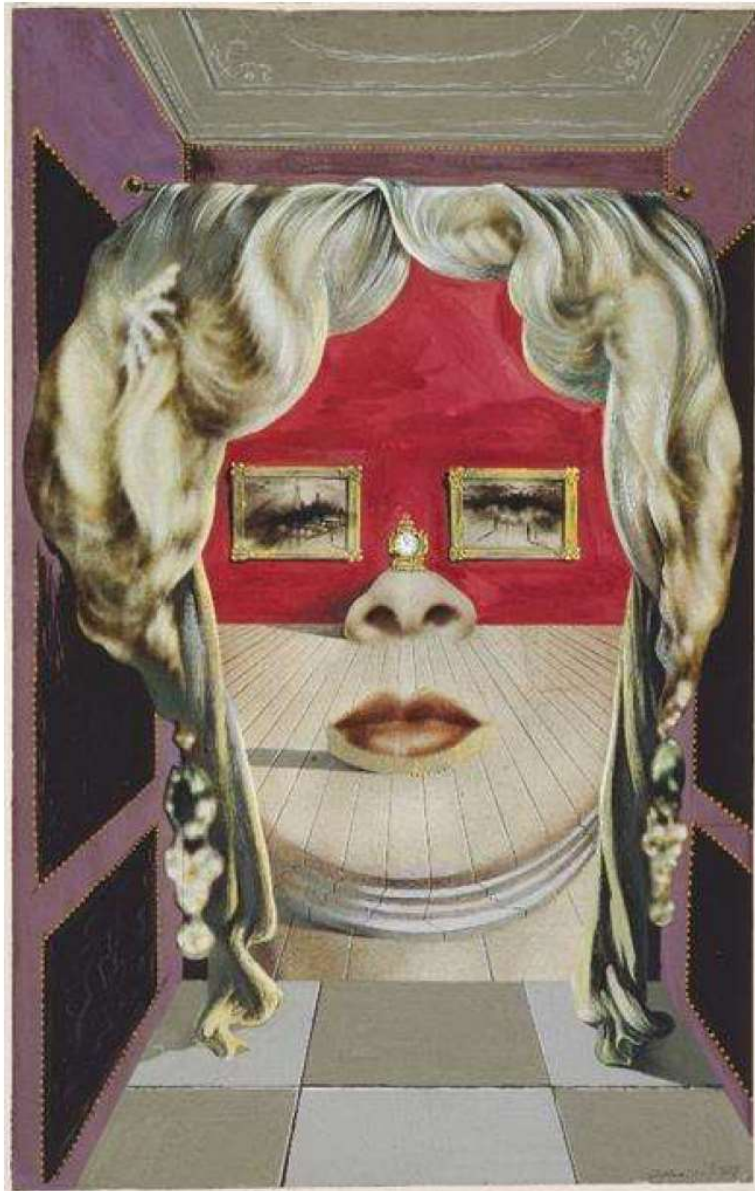
L'histoire raconte que Dalí la dessina en une heure sur une page de journal au coin d'une table à la terrasse d'un café. Le peintre a également l'idée d'apposer ce logo sur le dessus de la sucette et non sur le côté, pour le rendre plus visible.



Art plastique

juin 2020 p 3 sur 4

Peindre comme les surréalistes



Visage de Mae West *comme un appartement surréaliste*,
Salvador Dalí, 1934-35

collages, gouache, graphite sur page de magazine, 28,3 x 17,8 cm

Mae West fut l'une des actrices les plus connues d'**Hollywood** au milieu du XXe siècle, présente dans de nombreux films, cette star inspira Salvador Dalí dans l'une de ces compositions surréaliste les plus connues, comme une expression revendiquée de démarche surréaliste, dans le titre même. Lié au surréalisme depuis 1925, durant son séjour à Paris, Dalí **transcrit** ici la démarche même de ce courant artistique et intellectuel né comme d'autres (abstraction, Dada, cubisme) sur les décombres d'une Europe traumatisée par une guerre mondiale, qui rompirent avec tous les codes du siècle précédent.

Le surréalisme privilégie l'expression de l'inconscient dans une forme **esthétique** rompant avec la tradition classique non pas tant par le mode de figuration que par le contenu même déstabilisant des œuvres.

Le tableau respecte des axes de symétrie, la perspective avec le sol de l'appartement, le décor mais les rideaux figurent la chevelure de la star, le sofa la bouche, ainsi l'expression **onirique**, **transpose** le visage en un univers matériel.

Hollywood : est un quartier de la ville de Los Angeles, en Californie, aux États-Unis, situé au nord-ouest du centre-ville. Il est connu dans le monde entier pour ses studios de cinéma.

transcrit (transcrire) : copier très exactement

esthétique : science du beau dans la nature et dans l'art

onirique : qui fait penser à un rêve, semble sorti d'un rêve

transposer : adapter (*Adapter qqch. à qqch, réunir, appliquer après ajustement*)

