

# Les lettres « er, ez »

J'entends



1



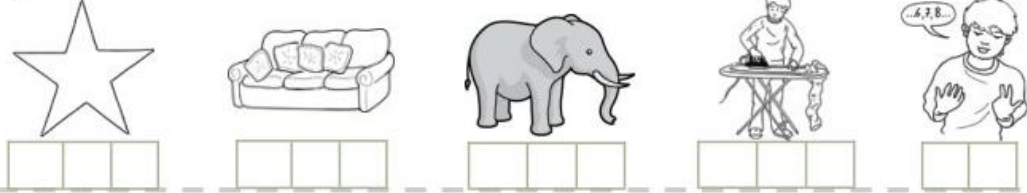
Colorie le dessin si tu entends « é »



2



Coche la case quand tu entends « é »



3

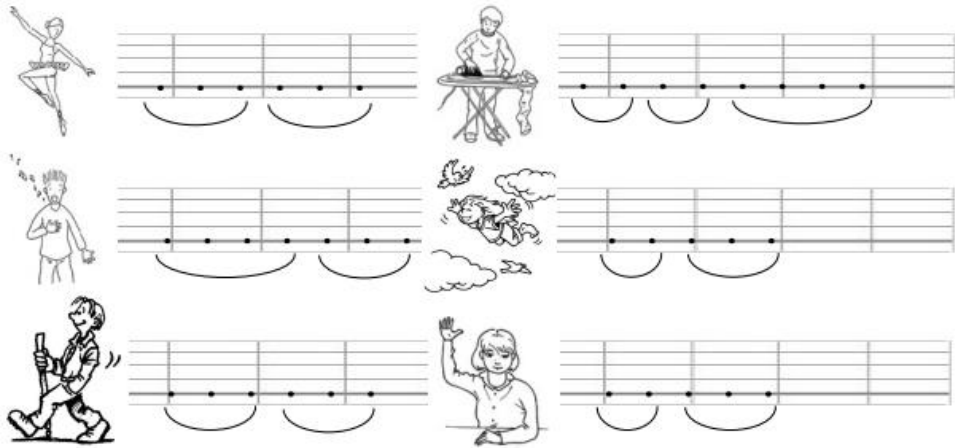


Ecris les syllabes manquantes

J'écris



• er




• ez






1



4  Colorie en rouge lorsque tu vois **er er** et en bleu **ez ez**

- Danser - discuter - compter - crier - lever - repasser
- Nez - chez - vous attachez - vous chantez
- J'aime danser, chanter, rigoler, sauter et grimper!
- La poupée dans le panier a un nez cassé .

5  Colorie les lettres er er et ez ez

|   |     |    |    |     |    |     |     |   |
|---|-----|----|----|-----|----|-----|-----|---|
|  | er  | Re | re | erz | er | erz | er  | ez  |
| re  | Erz | er | re | er  | re | ze  | ar  | erz   |
| Re  | ei  | er | et | ez  | ze | ez  | er  | er  |
| Ei  | Re  | ez | re | erz | re | erz | ei  | et  |
| Et  | Ze  | er | Er | er  | et | er  | re  | ze  |
| ei  | et  | ar | re | re  | re | er  | erz |  |

6  Colorie les syllabes selon le code couleur.

brer crez drer frez grer prerz

|      |       |       |       |      |       |       |       |      |
|------|-------|-------|-------|------|-------|-------|-------|------|
| brer | frer  | grer  | frer  | grer | frer  | grer  | frer  | brer |
| drer | brer  | prerz | prerz | frer | prerz | prerz | brer  | drer |
| drer | prerz | brer  | crez  | crez | crez  | brer  | prerz | drer |
| drer | prerz | crez  | brer  | brer | brer  | crez  | prerz | drer |
| drer | crez  | prerz | frer  | drer | frer  | prerz | crez  | drer |
| crez | grer  | frer  | grer  | frer | grer  | frer  | grer  | crez |



