



8



**Réponds** aux questions en l'aidant du code couleur.

Hugo et Taoki sont sur les pistes.

Qui est sur les pistes ?


Taoki part en roulant le long de la pente.

Où part Taoki ?


Taoki égare son bâton gauche et sa chaussure droite.

Qu'égare Taoki ?


9



**Entoure** les mots correspondants.

Aujourd'hui,  $\begin{cases} \text{Hugo} \\ \text{Lili} \end{cases}$  et  $\begin{cases} \text{Tioki} \\ \text{Taoki} \end{cases}$  sont sur les  $\begin{cases} \text{pistes} \\ \text{pianos} \end{cases}$ .

Hugo  $\begin{cases} \text{redore} \\ \text{adore} \end{cases}$  les  $\begin{cases} \text{bosses} \\ \text{brosses} \end{cases}$ . Il dévale la  $\begin{cases} \text{tente} \\ \text{pente} \end{cases}$  très vite.

Il se  $\begin{cases} \text{répare} \\ \text{prépare} \end{cases}$ . Il plie bien ses  $\begin{cases} \text{nattes} \\ \text{pattes} \end{cases}$  avant le grand  $\begin{cases} \text{chaud} \\ \text{saut} \end{cases}$ .

Il  $\begin{cases} \text{décolle} \\ \text{recolle} \end{cases}$  au-dessus de la  $\begin{cases} \text{bosse} \\ \text{fosse} \end{cases}$ . Vlan, c'est la  $\begin{cases} \text{flûte} \\ \text{chute} \end{cases}$  !

10  **Coche** la case 😊 si la phrase est vraie et la case ☹️ si c'est faux.

• Hugo et Taoki sont ensemble.

😊	☹️
---	----

• Taoki dévale la pente très lentement.

😊	☹️
---	----

• Il décolle en dessous de la bosse .

😊	☹️
---	----

• Il égare son ballon et son grand vélo.

😊	☹️
---	----





11



**Ecris** les syllabes manquantes. Attention : le son « o » s'écrit « au »



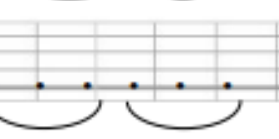
une



elle



un



une



12



**Colle** les mots pour constituer des phrases.

•

•

•

13



**Entoure** les majuscules et les points puis **écris** le numéro des lignes et le nombre de phrases.

... **A**ujourd'hui, Hugo et Taoki sont sur les pistes.  
 ... Hugo adore les bosses. Il dévale la pente et saute  
 ... dans tous les sens. Puis c'est le tour de Taoki. Il  
 ... se prépare. Il plie bien ses pattes avant le grand  
 ... saut. Hop, il décolle au-dessus de la bosse.



14



**Ecris** une phrase pour décrire l'image avec les mots suivants:

décolle

tombe

sol

\_\_\_\_\_

\_\_\_\_\_



Etiquettes exercices 12

*	adore	les	bosses .	Hugo						
*	les	tous	saute	sens .	Il	dans				
	son	chaussure	Il	et	gauche	égare	sa	droite.	bâton	