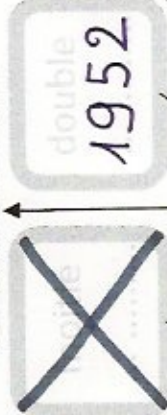
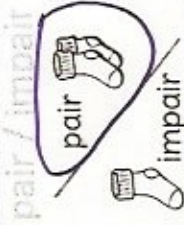
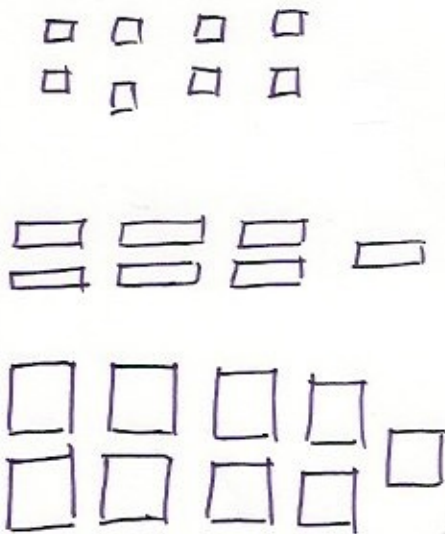


valeur des chiffres

$$9\dots c + 7\dots d + 6\dots u$$

schématisation MCDU



nombre du jour
9...7...6.

lettres

neuf cent... soixante... seize.....

décomposition additive

$$900\dots + 70\dots + 6\dots$$

décomposition multiplicative

$$(9 \times 100\dots) + (7 \times 10\dots) + (6 \times 1)$$

encadrements

$$900\dots <$$

à la centaine

$$975 <$$

l'unité

$$976$$

$$< 977$$

l'unité

$$< 980$$

la dizaine

$$< 1000$$

la centaine

règle graduée

900 910 920 930 940 950 960 970 980 990 1000



976

Repérer et comprendre

1. À quel moment de la journée Musili, Elsa et son grand-père quittent-ils le village ? (plusieurs réponses possibles)

 Au crépuscule.

 Au lever du soleil.

 Au coucher du soleil.

 À l'aube.

2. Quelle voie de communication utilise-t-on pour se rendre dans la savane ?

Ils utilisent une piste de terre.

3. Dans quel véhicule voyage Billy ?

Billy voyage dans la remorque d'un camion.

4. « On voit mieux à Thoiry, bougonnai-je. »

a) Par quels autres verbes pourrait-on remplacer le verbe « bougonner » ? Entoure les bonnes réponses.

grogner - hurler - grogner - marmotner - s'écrier - maugréer - ronchonner

b) Récris la phrase initiale en remplaçant « bougonner » par un des verbes entourés.

5. Quels oiseaux Elsa finit-elle par apercevoir ?

Elle aperçoit des vautours.

6. À quel animal appartiennent les cornes aperçues par Elsa ?

Elles appartiennent à une gazelle.

7. Que fait l'animal en apercevant la fillette ?

 Il lui court après pour jouer.

 Il s'approche doucement d'elle.

 Il s'enfuit en sautant dans les herbes.

8. En voulant rejoindre le camion, Elsa se perd. Quel animal endormi sous un arbre découvre-t-elle alors ?

Elle découvre un lion.

9. À ton avis, que ce serait-il passé si cet animal avait été une lionne ?

Une lionne aurait sûrement sauté sur Elsa.

10. « Comment m'as-tu retrouvée ? balbutiai-je. »

a) Par quels verbes pourrait-on ici remplacer le verbe « balbutier » ? Entoure les bonnes réponses.

bafouiller - s'exclamer - bégayer - crier - bredouiller - chantonner - protester

11. Pourquoi Musili pousse-t-il un cri de joie en voyant Elsa ?

 Il trouve qu'elle a l'air en pleine forme.

 Il est content qu'elle ait découvert seule quelques animaux de la savane.

 Il est soulagé de la savoir saine et sauve.

12. Lis la phrase suivante et continue sur le même modèle en t'aidant de ton dictionnaire au besoin.

L'éléphant barrit, on entend son barrissement.

Le lion rugit, on entend son rugissement.

Le loup hurle, on entend son hurlement.

Le buffle beugle, on entend son beuglement.

Le serpent siffle, on entend son sifflement.

L'ours grogne, on entend son grognement.

Le chacal jappe, on entend son jappement.

13. Un nouveau trait de caractère se dévoile chez le grand-père d'Elsa au cours de cette expédition. Souligne-le.

il est timide - il est méchant - il est protecteur - il est égoïste - il est très drôle

14. De quelle façon le grand-père retrouve-t-il Elsa ?

 En appelant la fillette à grands cris.

 En suivant les vautours.

 En repérant le lion avec ses jumelles.

CORRECTION : le futur de l'indicatif - fiche 2

1/

J' arriverai en retard.

Il / elle cachera son trésor .

Nous bronzerons sur la plage

Tu mangeras des pâtes.

Vous rangerez vos jouets.

Ils / elles colleront leur exercice.

2/

a- La semaine prochaine , Jérémy fêtera son anniversaire.

b- L'an prochain, nous achèterons de nouveaux cahiers.

c- Elodie portera une belle robe rouge.

3/

a- Ce week-end, je regarderai la télévision.

b- Bientôt , tu prépareras la kermesse.

c- Mes grands-parents ne viendront pas me chercher ce soir.

4/

a- Tu **tailles** les crayons, elle me les **donne** et je **dessine** avec .

tailler

donner

dessiner

→ Tu tailleras les crayons , elle me les donnera et je dessinerai avec .

b- Ils **bêchent** le jardin, nous **plantons** des poireaux et vous les **arrosez** .

bêcher

planter

arroser

→ Ils bêcheront le jardin, nous planterons des poireaux et vous les arroserez.

5/

a- À la récréation les enfants joueront à

b- Les élèves viendront à l'école

c- En classe, les élèves feront

d- À la cantine , les enfants mangeront

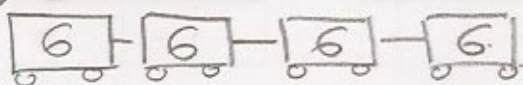
1

Dessine et écris l'opération.

Un train de marchandises comporte 4 wagons transportant chacun 6 voitures neuves.



Combien transporte-t-il de voitures au total ?



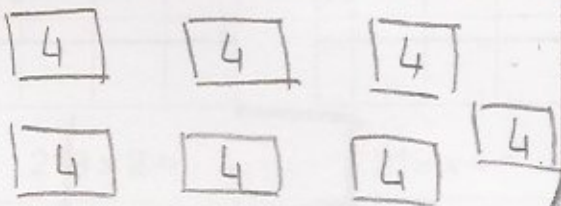
$$4 \times 6 = 24$$

Il en transporte 24.

Dans une cantine, il y a 7 tables de 4 places chacune.



Combien d'enfants peuvent manger à la cantine ?



$$7 \times 4 = 28$$

28 enfants peuvent manger à la cantine.

Un jardinier plante 6 rangées de 5 salades.



Combien y a-t-il de salades ?



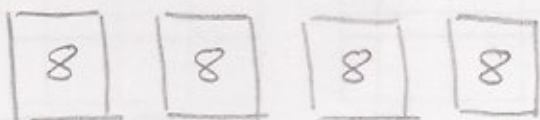
$$6 \times 5 = 30$$

Il a planté 30 salades.

Maman a acheté 4 paquets de 8 gâteaux.



Combien y a-t-il de gâteaux ?

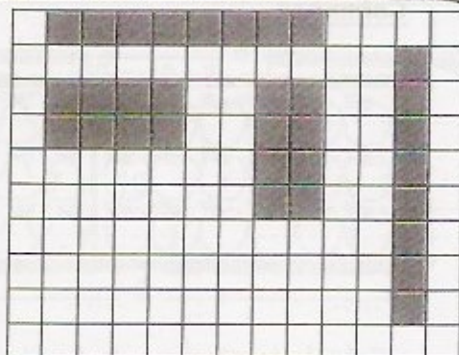
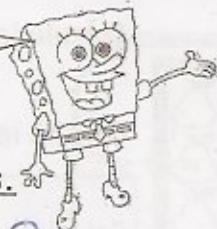


$$4 \times 8 = 32$$

Il y aura 32 gâteaux.

1

J'ai colorié des rectangles de 8 carreaux.



Ecris toutes les multiplications possibles.

$1 \dots \times \dots 8 \dots = 8$

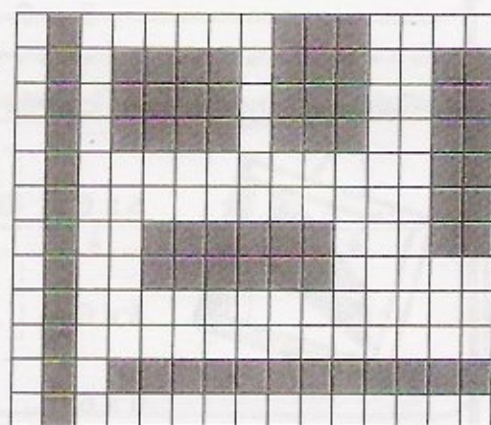
$\dots 8 \dots \times \dots 1 \dots = 8$

$2 \dots \times \dots 4 \dots = 8$

$\dots 4 \dots \times \dots 2 \dots = 8$

2

J'ai colorié des rectangles de 12 carreaux.



Ecris toutes les multiplications possibles.

$1 \dots \times \dots 12 \dots = 12$

$\dots 12 \dots \times \dots 1 \dots = 12$

$3 \dots \times \dots 4 \dots = 12$

$\dots 4 \dots \times \dots 3 \dots = 12$

$2 \dots \times \dots 6 \dots = 12$

$\dots 6 \dots \times \dots 2 \dots = 12$

3 A ton tour colorie des rectangles ou carrés de 16 cases, puis de 24 cases sur ton brouillon.

4 On a commencé à placer les résultats de Bob l'éponge dans la table de multiplication, continue en plaçant, si tu le peux, les résultats du n°2 et 3 dans la table.

$2 \times 4 = 8$



x	0	1	2	3	4	5	6	7	8	9
0										
1									8	
2					8		12		16	
3					12				24	
4				8	12	16		24		
5										
6			12		24					
7										
8		8	16	24						
9										

$8 \times 1 = 8$

