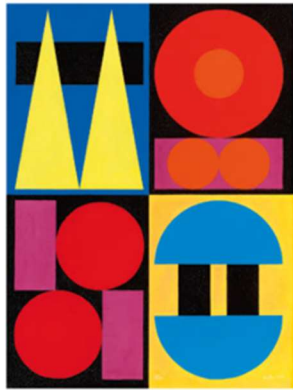


L7 Décrire et reproduire des figures

Cherchons



Et si on comptait tous les cercles?



Il faut faire attention, il y en a de différentes couleurs.

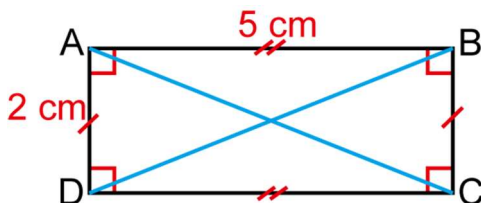
Quelles figures géométriques vois-tu sur ce tableau d'Auguste Herbin ?

✂ -----

L7. Décrire et reproduire des figures

☞ Pour **décrire une figure**, il faut :

- **relever les informations** présentes sur la figure (propriétés, dimensions) qui peuvent parfois se lire grâce à un codage ;
- **utiliser le vocabulaire géométrique** approprié.



La figure ABCD est un rectangle de 5 cm de longueur et de 2 cm de largeur.
Ses diagonales [BD] et [AC] sont tracées.

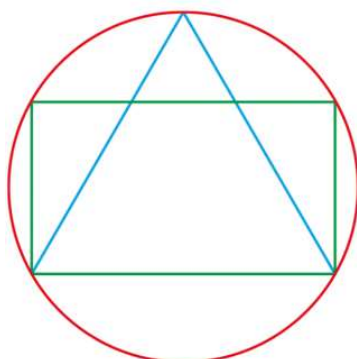
☞ Pour **reproduire une figure**, il faut :

- **utiliser les outils nécessaires** (règle, équerre, compas...);
- **respecter les indications données** par le modèle.

✂ -----

Associer des figures et des descriptions

☺ **Exercice 1** : Qui a correctement décrit la figure ?

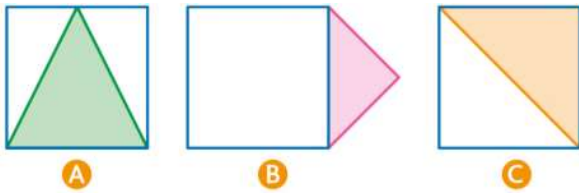


Léo : La figure est formée d'un cercle, d'un rectangle et d'un triangle. Le cercle passe par les 4 sommets du rectangle. Le cercle est à l'intérieur du triangle

Romane : La figure est formée d'un cercle qui passe par les 4 sommets d'un rectangle et les 3 sommets d'un triangle. Le cercle est à l'extérieur du triangle et du rectangle.

Paul : La figure est formée d'un triangle, d'un cercle et d'un rectangle. L'un des côtés du triangle est aussi un côté du rectangle. Le cercle est à l'intérieur du triangle.

☺ **Exercice 2** : Associe chaque figure à sa description.



a. La figure est composée d'un triangle et d'un carré. Le triangle est à l'extérieur du carré et un de ses côtés est aussi un côté du carré.

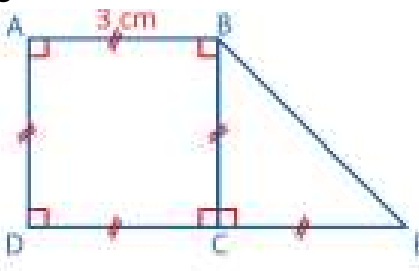
b. La figure est composée d'un triangle et d'un carré. Deux côtés du triangle sont aussi deux côtés du carré.

c. La figure est composée d'un carré et d'un triangle. Un des sommets du triangle est le milieu du côté du carré.

✂ -----

Décrire une figure

☺ **Exercice 3** : Observe cette figure.

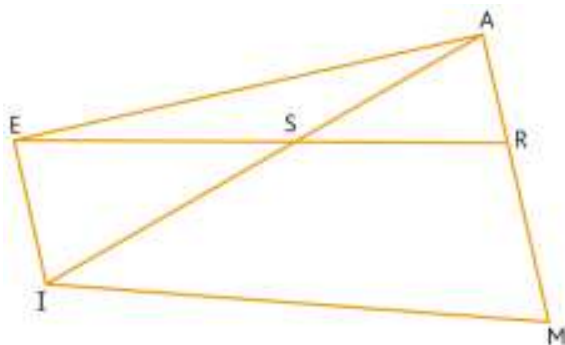


- Comment s'appelle la figure ABCD ?
- Quelle est la particularité du triangle BEC ?
- Quelles sont les dimensions des côtés de la figure ABCD ? Quelle est la dimension du segment [CE] ?

✂ -----

☺ **Exercice 4** : VRAI ou FAUX ?

Observe cette figure puis réponds.

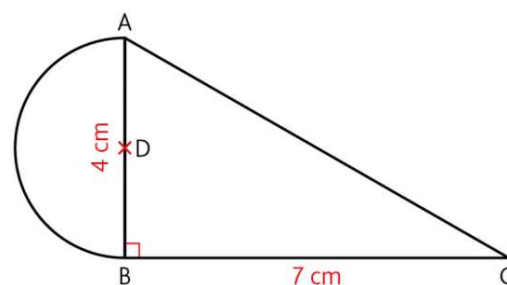


- Les segments [ER] et [IM] sont parallèles.
- Les segments [AM] et [EA] sont perpendiculaires.
- Les points A, S et I sont alignés.
- Le point R est situé au milieu du segment [AM].

✂ -----

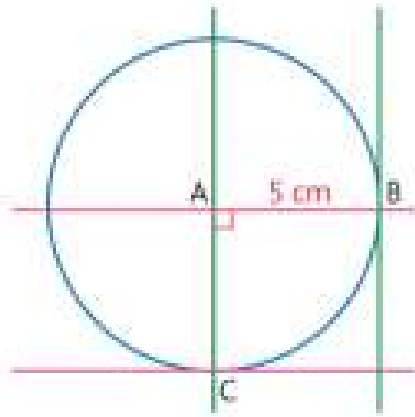
☺ **Exercice 5** : Axel a perdu son exercice de reproduction de figures.

Décris-lui cette figure pour qu'il la reproduise.



Reproduire une figure

☺ **Exercice 6** : Quels instruments Lucas va-t-il utiliser pour reproduire cette figure ?



☺ **Exercice 7** : Reproduis la figure de l'exercice 5 en doublant les dimensions du modèle.

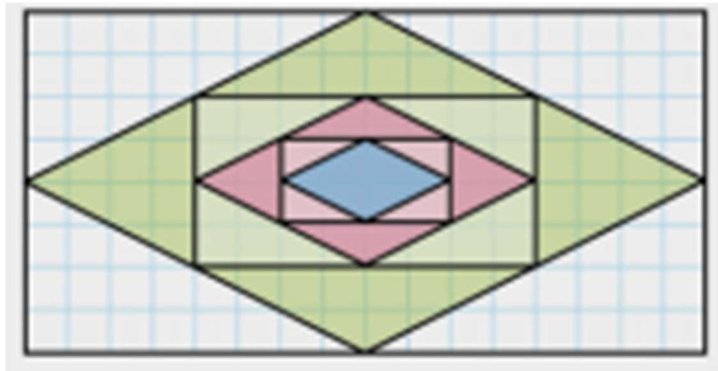
Quels instruments as-tu utilisés ?

☺ **Exercice 8** : Reproduis la figure de l'exercice 6 sur papier uni.

✂

Défi math

Reproduis cette figure en utilisant le quadrillage de la feuille.



✂