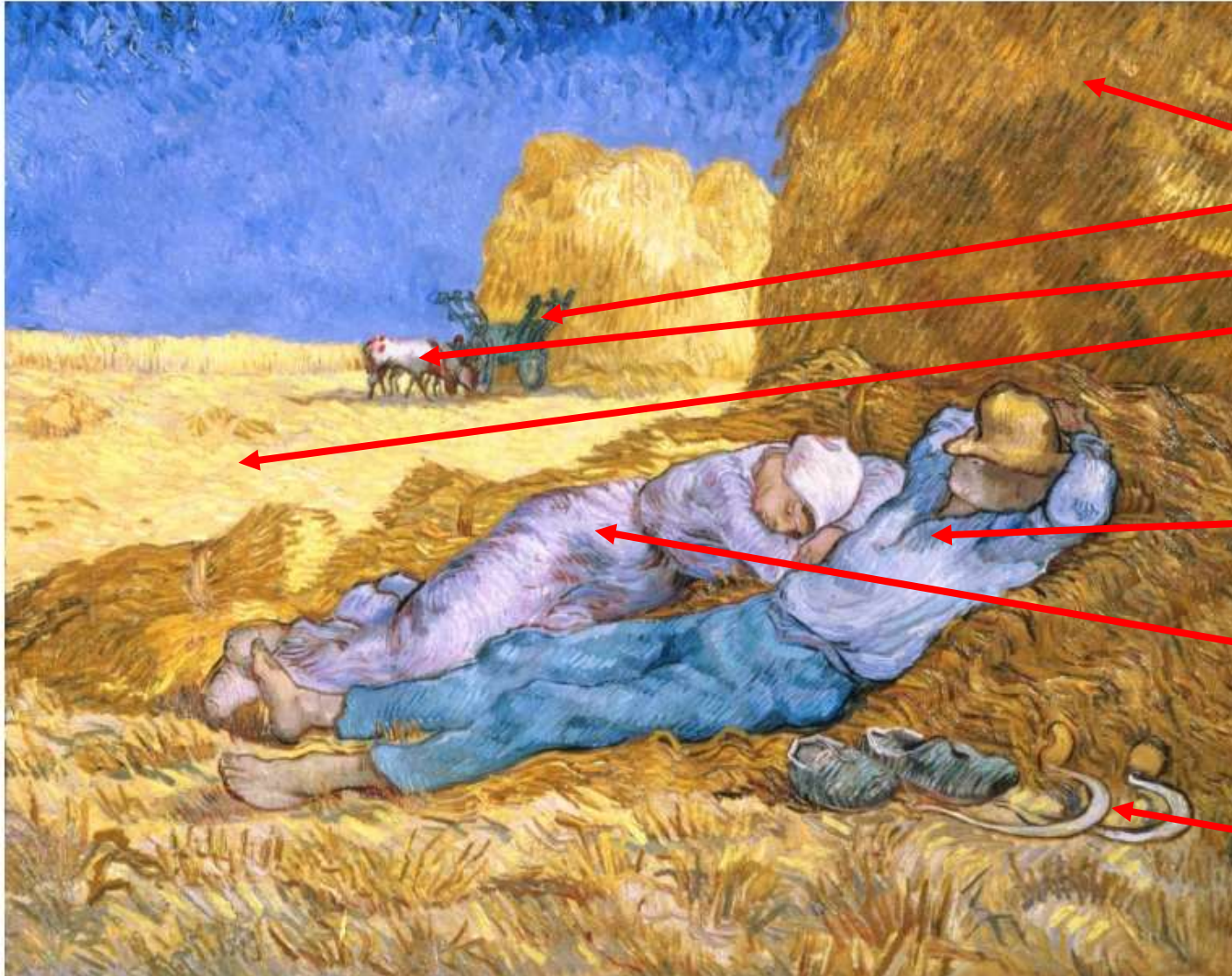




Peindre comme les expressionnistes
CORRECTION



Numéro

4
6
5
3
1
2
7

Place en montrant au bon endroit sur les tableaux avec une flèche les numéros correspondant à chaque phrase :

❶ Le dormeur, qui se repose après le travail dans les champs.

❷ La compagne du dormeur, à ses côtés.

❸ Le champ de blé après la récolte.

❹ La grande meule de paille coupée, contre laquelle ils se reposent.

❺ Les bœufs dételés de leur attelage, qui se reposent aussi.

❻ La charrette qui va servir à charger la paille fauchée après la moisson.

❼ Près des dormeurs des faucilles sont posées, elles ont servi à couper les tiges du blé.

**Peindre comme les expressionnistes**
CORRECTION

Voici 4 affirmations concernant la manière de peindre de Van Gogh, coche les cases des réponses justes en lisant les phrases et en regardant le tableau :

<input checked="" type="checkbox"/>	Il a peint avec beaucoup de détails qui semblent vrais (détails, costume).
<input type="checkbox"/>	Ses tableaux sont aussi précis que des photos car il dessine et peint très exactement les gens.
<input checked="" type="checkbox"/>	Il peint comme il voit les choses, surtout les couleurs vives.
<input checked="" type="checkbox"/>	Il peint sans trop se préoccuper de la forme des choses.