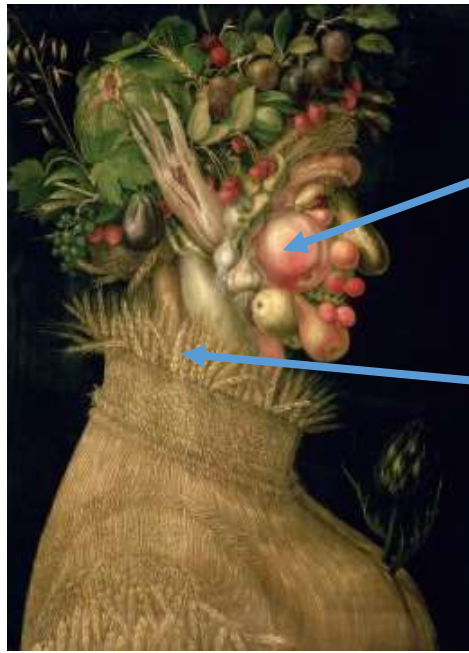




Giuseppe Arcimboldo (vers 1525-1593)



Numéro

4

2

6

3

5

1

Place en montrant au bon endroit sur les tableaux avec une flèche les numéros correspondant à chaque phrase :

- ❶. Le froid humide fait pousser les champignons, même dans la bouche de ce portrait de l'hiver.
- ❷. Son beau collier finement dessiné est accompagné d'un vêtement de feuilles vertes, celles qui apparaissent au printemps.
- ❸. Des épis de blé dépassent de son col, c'est l'été le moment de la moisson.
- ❹. Les fleurs qui forment la coiffure du jeune homme nous indiquent qu'il s'agit d'une représentation du printemps, le moment où apparaissent les fleurs.
- ❺. Il n'y a plus de feuilles sur les branches, c'est le portrait de l'hiver.
- ❻. Son visage est fait de fruits, ceux que l'on récolte l'été : c'est son portrait.

Voici 4 affirmations concernant la manière de peindre d'Arcimboldo, **coche** les cases des réponses justes en lisant les phrases et en regardant les tableaux et le texte des pages 1 et 2.

- Il a peint avec beaucoup de détails qui semblent vrais (détails, fruits, costume).
- Ses tableaux sont aussi précis que des photos car il dessine et peint très bien les gens, avec de belles couleurs.
- Ses portraits sont sans ressemblance avec ce que l'on peut voir en vrai : les personnages représentent les saisons.
- Il a peint les seigneurs de la cour.



A ton tour de réaliser ton portrait à la façon de **Giuseppe Arcimboldo**, tu peux utiliser tous les outils et méthodes que tu veux.



A toi de trouver !

