

Décrire un déplacement



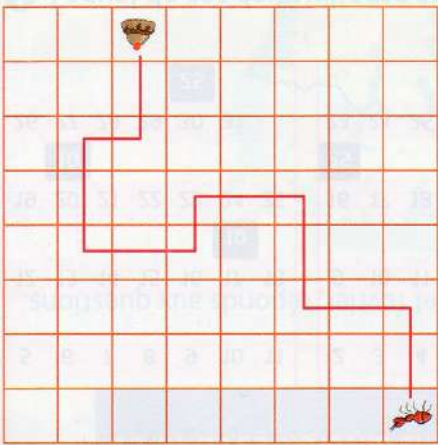
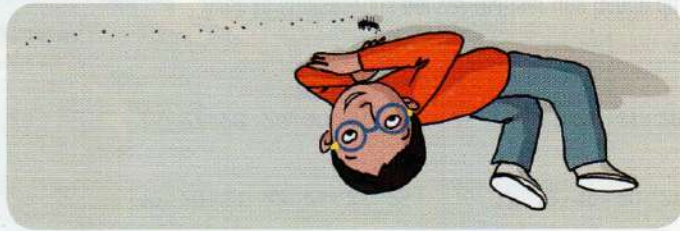
ACTIVITÉS NUMÉRIQUES : lienmini.fr/opmcel

Cherchons

Nabil a codé le déplacement d'une fourmi qui a suivi des miettes jusqu'à un gâteau.

↑ ↑ ↑ ↑ ↓ ↓ ↓ ↑ ↑ ↓ ↑ ↑ ↓ ↑ ↑

• Qu'en penses-tu ?



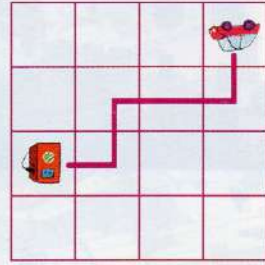
Je retiens

- Pour **suivre un déplacement** sur un quadrillage, j'avance de **case en case** en suivant le **sens des flèches**. Si le point de départ se situe sur un noeud du quadrillage, j'avance de noeud en noeud en suivant le sens des flèches.
- Pour **décrire un chemin**, j'écris les flèches qui correspondent aux déplacements :

à droite → à gauche ← en bas ↑ en haut ↓

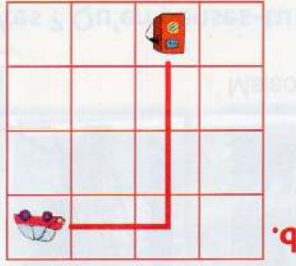
Je m'entraîne

1 Code le parcours de chaque voiture.

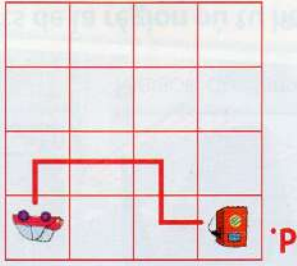


Exemple :

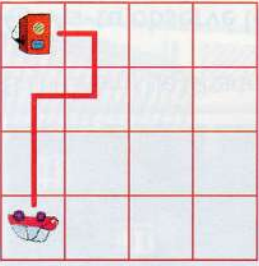
↓ ← ← ↓ ←



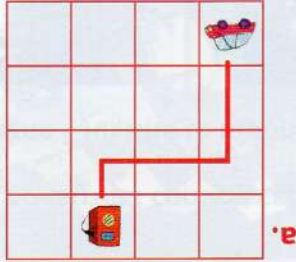
b.



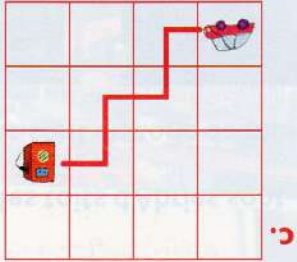
d.



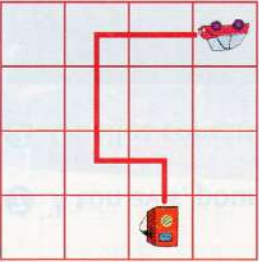
f.



a.



c.



e.