

CORRECTION

Je révise le son

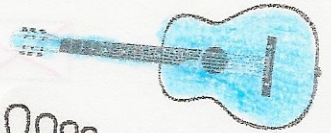
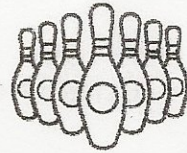
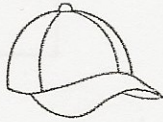
[g]

Je lis

En sortant de la **g**are, **G**uy **reg**arde autour de lui. Il voit un **g**rand gars qui joue de la **g**uitare, une dame avec de belles **bag**ues, un marchand de **g**laces, un jeune **g**arçon en train de **dég**uster un gâteau et un cheval qui passe au **g**alop. Des gens pressés se dirigent vers les **mag**asins. La radio diffuse du **g**ospel.

J'écoute

Colorie uniquement les dessins où tu entends le son [g].



J'observe

Colorie dans le texte le son [g].

Écris ici toutes les façons de faire le son [g] (en indiquant les voyelles) :

g + $\begin{matrix} \nearrow a \\ \rightarrow o \\ \searrow u \end{matrix}$

gu + $\begin{matrix} \nearrow e \\ \searrow i \end{matrix}$

Je lis vite

Entraîne-toi à lire ces syllabes et ces mots le plus rapidement possible avec un marque-ligne puis demande à un adulte de te chronométrer.

ga
go
gu
gui
gue
guy
gou

gra
gro
gru
gri
gre
gry
grou

gar
gran
gla
gus
gal
gasi
gos

gare
regarder
guitare
grand
bague
déguster
magasin



J'écris

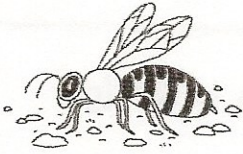
Repasse avec ton doigt sur la lettre puis entraîne-toi à l'écrire.



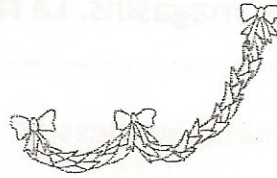
g									

J'écoute

Mets une croix à l'endroit où tu entends le son.



X	
---	--



X		
---	--	--



	X	
--	---	--

J'écris

Écris le mot correspondant à chaque dessin.



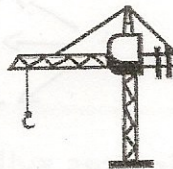
u	n	e	g	û	e
---	---	---	---	---	---



u	n	k	a	n	g	o	u	r	e
---	---	---	---	---	---	---	---	---	---



u	n	e	g	u	i	r	l	a	n	d	e
---	---	---	---	---	---	---	---	---	---	---	---



u	n	e	g	r	u	e
---	---	---	---	---	---	---

Je rédige

Invente une phrase en utilisant au moins trois mots contenant le son [g].

Je relis

Relis maintenant le texte plusieurs fois et si tu le souhaites demande à un adulte de te chronométrer.